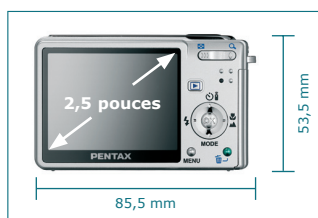
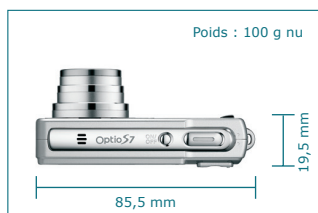


Compact Numérique PENTAX

Optio S7



Un condensé de qualités

- > 7 Mégapixels, zoom optique 3 fois rétractable (équivalent 37,5 mm - 112,5 mm en 135 mm)
- > Boîtier métal design et ultra-compact (1,9 cm d'épaisseur, 100 g)
- > Ecran LCD 2,5 pouces, type Beau-Reflective (système anti-reflets), 232 000 pixels
- > Stabilisateur numérique, sensibilité jusqu'à 1600 ISO
- > Vidéo stabilisée, format DivX®* (MPEG-4), 30 ips, VGA
- > 16 modes scènes & 16 filtres numériques
- > Montage vidéo et correcteur des yeux rouges en lecture



Données de l'emballage

Dimensions : 187x165x83 mm
Poids : 800 g

* Le format DivX permet l'enregistrement d'environ 50 minutes de vidéo sur une carte de 1 Go (en 30 ips et VGA)

Pour plus d'informations, consultez le site www.pentax.fr
Centre Conseils Consommateurs : 0826 103 163 (0,15 €/min)

Code article Optio S7	18872
Code EAN	0027075121256

Accessoires fournis	Code N°
Câble AV I-AVC7	39553
Câble USB I-USB17	39233
Câble AC D-CO2E	39475
Chargeur de batterie D-BC8	39122
Batterie Li-ion D-LI8	39121
Dragonne O-ST20	39195
Logiciel S-SW35	



Câble AV I-AVC7



Câble USB I-USB17



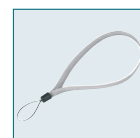
Câble AC D-CO2E



Chargeur de batterie D-BC8



Batterie Li-ion D-LI8



Dragonne O-ST20



Logiciel S-SW56

Accessoires optionnels	Code N°
Etui en cuir	50097
Kit adaptateur secteur K-AC8E	39143
Kit chargeur batterie K-BC8E	39151
Télécommande E (avec fonction zooming)	37376
Télécommande F (avec déclenchement uniquement)	37377
Courroie de cou sport O-ST30	39270
Courroie de cou en cuir O-ST24	39263



Etui en cuir



Kit adaptateur secteur K-AC8E



Kit chargeur batterie K-BC8E



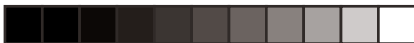
Télécommande E/F



Courroie de cou sport O-ST30



Courroie de cou en cuir O-ST24



CARACTÉRISTIQUES TECHNIQUES

Capteur CCD

- 7,38 mégapixels – totaux
7,0 mégapixels – effectifs
 - 1/2,5 pouces à transfert interligne avec filtre couleur primaire
 - Profondeur d'analyse : 12 bits x 3 couleurs
 - Pixels enregistrés :
7M (3072x2304 pixels), 5M (2560x1920 pixels),
4M (2304x1728 pixels), 3M (2048x1536 pixels),
2M (1600x1200 pixels), 1024 (1024x768 pixels),
640 (640x480 pixels)
 - Sensibilité : auto, 64, 100, 200, 400, 800 ISO et de 1600* ISO
- *En mode Anti-flou, la définition est fixée à 4M et la sensibilité à 800 ou 1600 ISO

Objectif

- smc 6,2 – 18,6 mm, f/2,7-5,2
(équivalent 37,5–112,5 mm en 135 mm)
- 6 éléments en 5 groupes (2 éléments asphériques double-face)
- Zoom optique : 3 fois
- Zoom numérique : 1-4 fois

Ecran LCD

- 2,5 pouces TFT couleur, type Beau-Reflective (système anti-reflets), 232 000 pixels
- Couverture de champ : environ 100%

Formats de Fichier

- Photo : JPEG (Exif 2.2), DCF, DPOF, PRINT Image Matching III
- Vidéo : AVI (MPEG-4, Format DivX®), sonore
- Son : WAV (PCM), Mono

Support Mémoire

- Compatible cartes SD et SD hautes capacités
- Mémoire interne d'environ 23 Mo

Mise au Point

- Système Autofocus TTL par détection de contrastes avec émetteur infrarouge AF
- Mise au point manuelle/mode infini paysage/Hyperfocale
- Zone multi-AF à 5 points, AF Spot, AF Tracking auto-sélectionnable
- Normal : 40 cm à l'infini
- Macro : 15 cm à 50 cm
- Hyperfocale : 1,3 m à l'infini (en grand angle)
5,3 m à l'infini (en télé)
- Manuel : 15 cm à l'infini (en grand angle)
40 cm à l'infini (en télé)

Exposition

- Système de mesure TTL : Multi-zones, Pondérée centrale ou Spot
- Obturation électronique à exposition automatique programmée avec obturateur électronique CCD
- Vitesse d'obturation : du 1/2000e sec à 4 secondes
- Modes : Auto-Picture, Programme, Nocturne, Vidéo, Paysage, Fleurs, Portrait, Enfants, Mode Anti-flou, Sport, Animaux familiers, Gastronomie, Texte, Mer&Neige, Cadres créatifs, Commentaires, Effets numériques
- Correction d'exposition : ±2 IL (par incrément de 1/3 IL)

Flash

- Flash auto intégré à contrôle en série
- Déclenchement automatique lors de conditions de basse lumière
- Modes Flash Coupé et Flash Forcé, Flash doux
- Fonction «atténuation des yeux rouges» par simple pression
- Portée du flash (en mode ISO automatique)
Grand Angle : environ 15 cm à 5,1 m
Télé environ 40 cm à 2,7 m

Dimensions et poids

- 85,5x53,5x19,5 mm
- 100 g nu
- 120 g chargé et prêt à l'emploi

Vidéo

- 30 images/s, sonore
- Movie «Shake Reduction» : Stabilisateur en vidéo
- Durée selon capacité totale de la carte mémoire
- Macro jusqu'à 15 cm et Hyperfocale disponibles
- MPEG-4, format DivX; 640x480, 320x240 pixels
- Montages vidéo : Extraire une image fixe, Diviser, Couper ou Assembler différentes séquences

Alimentation

- Batterie Lithium-Ion rechargeable D-LI8
- Autonomie : environ 180 photos*
- Adaptateur secteur disponible en option

Interfaces

- AV (compatible format NTSC et PAL, mono)
- USB 2.0 High Speed
- Entrée alimentation secteur et sortie vidéo

Paramètres de prise de vue

- Prises : Vue par vue, retardateur (2 ou 10 sec.), Continu (standard et rafale : HS), télécommande infrarouge optionnelle (0 ou 3 sec.)
- Balance des blancs : Auto, Jour, Ombre, Tungstène, Fluorescent (blanc, neutre, jour), Manuelle
- Filtres numériques : N&B, Sépia, Couleurs (8 tons), N&B et rouge/vert/bleu, Doux, Illustration, Effet Spécial 1, Effet Spécial 2, Filtre minceur

Autres particularités

- Horloge Mondiale pour 71 villes, 28 fuseaux horaires
- Langues du Menu : F, GB, D, ES, I, Suédois, Portugais, Hollandais, Russe, Japonais, Coréen, Chinois (Trad./Simpl.)
- Dictaphone (jusqu'à la capacité totale de la carte) + mémo vocal
- Réveil : affichage d'une image pendant la sonnerie (max. 3 réglages) avec fonction de rappel
- Personnalisation des photos avec cadres décoratifs
- Logiciel embarqué de correction des yeux rouges en Lecture

Options d'impression

- PictBridge : impression d'une seule vue, de toutes les vues, impression autoréglée par DPOF
- Réglages PictBridge : taille de la feuille, type de papier, qualité d'impression et bordures

Systèmes d'exploitation

- PC : Windows 98, 98SE, ME, 2000 et XP Home Edition/Professionnel
Processeur : Pentium III 500 MHz ou plus récent
Mémoire virtuelle : Minimum 128 Mo
Espace disque dur : Minimum 50 Mo
- Mac : OS 9.2 ou plus récent (avec la plus récente version de CarbonLib) avec QuickTime 6.0
Processeur : POWER Macintosh avec un minimum de 266 MHz
Capacité de mémoire : Minimum 8 Mo, mémoire disque dur minimum 6 Mo

Logiciel

- ACDSsee pour PENTAX

PENTAX se réserve le droit de modifier les spécifications et le design de produit sans préavis.

*Chiffres donnés par approximation selon conditions de tests CIPA. Les chiffres réels dépendent des conditions de prise de vue. Les mesures sont faites avec l'écran allumé et le flash utilisé dans 50 % des cas.

